

**PROJEKT:** Stabilisierung der Wasserstände im Krummen See bei Schenkendorf: Erstellung von Antragsunterlagen sowie Ausführungsplanung, Bauleitung

**LAGE:** Mittenwalde, OT Krummensee, Landkreis Dahme-Spreewald, Brandenburg

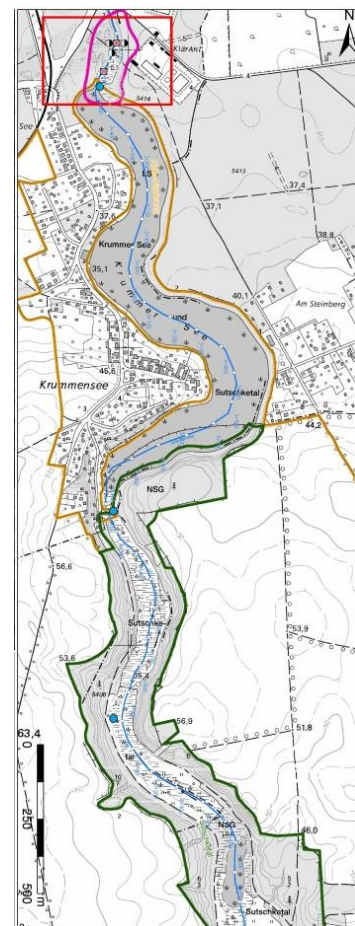
**AUFTRAGGEBER:** Stiftung NaturschutzFonds Brandenburg

**ZEITRAUM:** 2016 - 2017



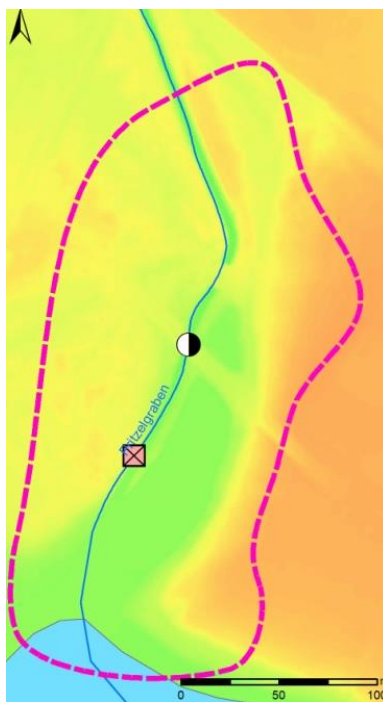
**ZIEL:**

Die wasserstandsabhängigen Biotope entlang des Krummen Sees und die Feuchtlebensräume des NSG Sutschketal sollen durch die Aufrechterhaltung eines hohen Wasserspiegels gestützt werden. Dies ist durch die maroden Bauwerke am Übergang des Sees in den Pritzelgraben nicht mehr gegeben.



**GEGENSTAND:**

Planerische Vertiefung und Lösung der Aufgabenstellung im Spannungsfeld Feuchtgebietsschutz / Landschaftswasserhaushalt, Hochwassersicherheit und Gewässerunterhaltung, Herstellung der Genehmigungsfähigkeit und Baumsetzung:



- Abriss des bestehenden, maroden und nicht manipulations sicheren Klappenstaus
- Ersatz durch eine manipulations sichere Stützschwelle
- Ermittlung eines zielführenden und hochwassersicheren Stauziels, Ermittlung eines hydraulisch ausreichend dimensionierten Notablasses

**LEISTUNGEN:**

- Pegelauswertung
- Vermessungsleistungen, Baugrunduntersuchung
- Genehmigungs- und Ausführungsplanung, Vorbereiten und Durchführung der Vergabe, Bauleitung (HOAI LP 4-8)

