

PROJEKT: Verbesserung des Abflussvermögens und Umbau Ruppiner Kanal - Ökologische Baubegleitung und Muschelschutz

UBB

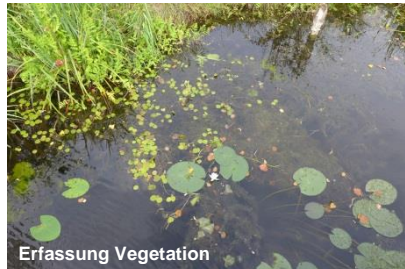
LAGE: Ruppiner Kanal km 7,20 bis 5,10, LK Oberhavel, Brandenburg

AUFTRAGGEBER: Landesamt für Umwelt Brandenburg

ZEITRAUM: 2018 / 2019



Muschel, Fischottermahlzeit



Erfassung Vegetation



Biberfraßspuren

ZIEL:

Der Ruppiner Kanal ist schiffbares Gewässer 1. Ordnung und im besagten Abschnitt von Ufererosion mit Fahrinnenverlandungen betroffen. Ziel ist die Einhaltung des Artenschutzrechtes bei Umsetzung der Maßnahmen des Ausbaggerns der Fahrrinne und des Einbringens von Pfahlpaketeten zur Ufersicherung.

GEGENSTAND:

- Ökologische Baubegleitung der Nassbagger- und Rammarbeiten

LEISTUNGEN:

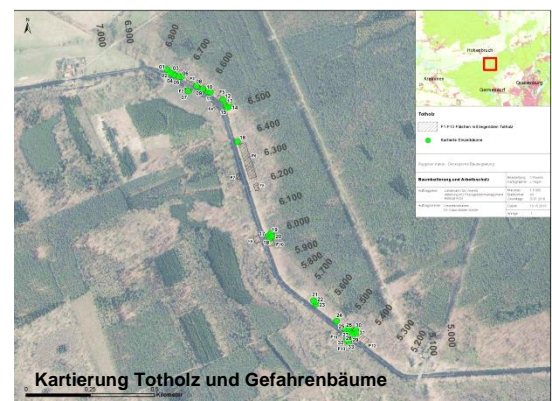
- Kontrolle auf Vorkommen besonders- und streng geschützter Arten wie Fischotter, Biber, Amphibien
- Erfassen von Totholz und Gefahrenbäumen zur Herstellung der Verkehrssicherheit
- Mitwirken beim Einweisen des Auftragnehmers in die Baumaßnahme
- Teilnahme an den Baurapporten (1 wöchentlich)
- Überwachung der Einhaltung naturschutzfachlicher Belange auf der Baustelle
- Begleitung und Überwachung der Rammarbeiten (Holzpalisaden zur Ufersicherung)
- Begleitung Nassbaggerarbeiten
- Muschelbergung aus dem entnommenen Sediment und Umsetzen in unberührte Gewässerabschnitte
- Prüfung der ordnungsgemäßen Rekultivierung der benutzten Flächen
- Dokumentation der Baudurchführung einschließlich Erstellen des Abschlussberichtes



Ruppiner Kanal



Rammarbeiten



Kartierung Totholz und Gefahrenbäume