



PROJEKT: Unkenpfuhl in Berlin-Kladow - Erstellung eines Pflege- und Entwicklungsplans (PEP) mit hydrologischem Gutachten, Bauüberwachung bei der Wiederherstellung, Monitoring

LAGE: Berlin-Kladow, am Ritterfelddamm

AUFTRAGGEBER: Bezirksamt Spandau von Berlin, Untere Naturschutzbehörde

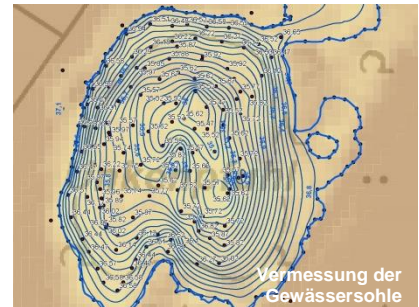
ZEITRAUM: 2017 / 2018



Zugewachsener Unkenpfuhl 2017



... nach Gehölzrückschnitt 2018



Vermessung der Gewässersohle

ZIEL:

Wiederherstellung und Entwicklung eines Feldpfuhls mit besonderer Qualität als Lebensraum von Schlammponieren und Amphibienarten.

ZIELARTEN:

Schlammponiere (Quirl-Tännel, Sumpf-Quendel) und Amphibien (Knoblauchkröte, Kammmolch) sowie Pflanzenarten des Offenlandes.

LEISTUNGEN:

Pflege- und Entwicklungsplan

- Bestandserfassung und Bewertung von Biototypen, Lebensräumen und Arten
- Erarbeitung von Pflege- und Entwicklungsmaßnahmen zur Wiederherstellung des Lebensraumes für die Zielarten und zur Verbesserung der Wasserqualität
- Abstimmen der Pflege- und Entwicklungsmaßnahmen mit Naturschutzbehörde und LPV

Beweidungskonzept

- Erarbeitung eines Konzeptes zur Beweidung mit Wasserbüffeln, Ziegen und Rindern

Hydrologisches Gutachten

- Untersuchungen zur Wasserversorgung des Pfuhls und Schlammmächtigkeit
- Einrichten von Messstellen zu Grundwasser und Oberflächenwasser

Monitoringkonzept

- Begehungen zur Artenbestandssituation
- Auswertung der Ganglinien der Messstellen

