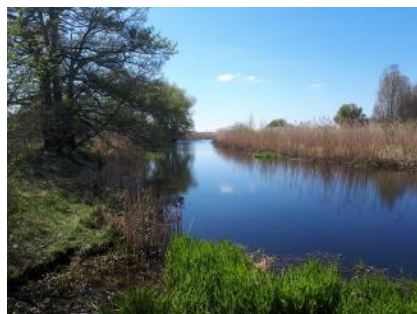
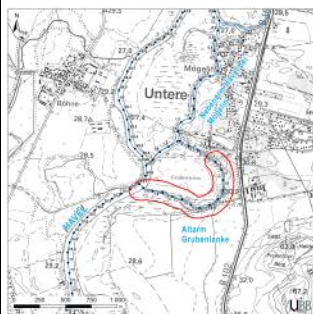


PROJEKT:	Altarmanschluss Grubenlanke
LAGE:	Havelaltarm der Unteren Havel zwischen Stromkilometer 96,0 und 96,4 (Landkreis Havelland)
AUFTRAGGEBER:	Stadt Premnitz
PROJEKTBETREUUNG:	NABU - Institut für Fluss- und Auenökologie
ZEITRAUM:	seit 2019

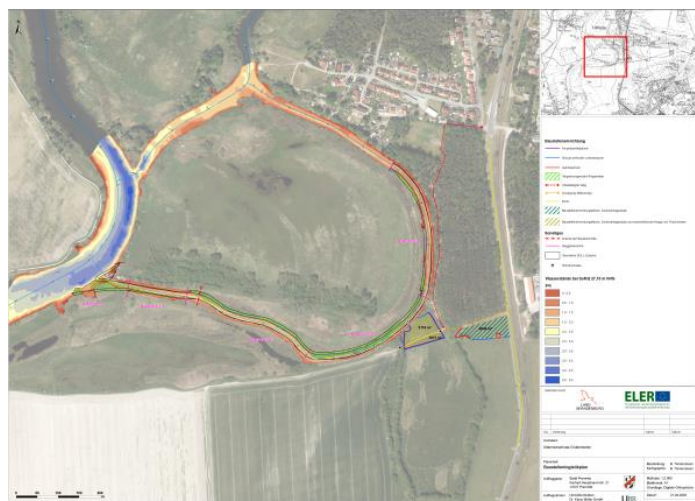


ZIEL:

Verlegung, Aufweitung und günstige Ausformung des Einmündungsbereichs sowie Herstellung einer Sohlbreite von 12,0 m auf einer Länge von ca. 995 m.

Damit werden folgende Ziele verfolgt:

- Verbesserung der hydraulischen Anbindung des Altarms an den Hauptstrom
- Initiierung eigendynamischer Prozesse im Altarm Grubenlanke
- Förderung fließgewässertypischer Habitatbedingungen
- Verbesserung des Biotopverbundes



GEGENSTAND:

HOAI Leistungen entsprechend der HOAI LP 5 - 9 und besondere Leistungen.

LEISTUNGEN:

- Fachliche Begleitung und Planung entsprechend HOAI LP 5 - 9
- Kostenkontrolle
- Nachtragsprüfung
- Örtliche Bauüberwachung
- Ökologische Baubegleitung
- Mitwirken bei der Beschaffung von behördlichen Zustimmungen
- Mitwirken bei der Beantragung einer strom- und schiffahrtspolizeilichen Genehmigung

