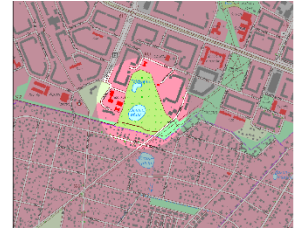


Verbesserung von Gebietswasserhaushalt und Wasserqualität des Gewässerkomplexes Schleipfuhl / Feldweiher



PROJEKTINFORMATIONEN

Projektzeitraum

2021:
Machbarkeitsstudie

Auftraggeber

Stiftung Naturschutz Berlin

Lage

Berlin Hellersdorf

Leistungen

- Sichtung und Recherche relevanter Daten
- Historische, hydrologische, geologische und ökologische Betrachtung
- Berechnung des Wasserhaushalts und klimatische Wasserbilanzierung
- Analyse und Bewertung des Abkopplungspotenzials unter Berücksichtigung wirtschaftlicher, bautechnischer und ökologischer Aspekte
- Entwicklung von Maßnahmenkonzepten

Im Rahmen der vorliegenden Studie soll untersucht werden, inwieweit der Wasserhaushalt von Schleipfuhl und Feldweiher nachhaltig stabilisiert werden kann, sodass sie wieder als Habitat und Reproduktionsraum für Amphibien zu Verfügung stehen. Folgende Maßnahmen-schwerpunkte seitens des Auftraggebers bildeten den Rahmen für die Bearbeitung:

- Vertiefung der Gewässersohle des Feldweiher (Bodenentnahme)
- Einbau einer Dichtungsschicht
- Erhöhung des Wasserdargebots durch Niederschlagswasser-einleitung von Dachflächen sowie durch Abkopplung vorhandener RW-Kanäle
- Regenwasserbehandlung und gedrosselte Einleitung in den Feldweiher
- Schaffung eines Überlaufs vom Feldweiher in den Schleipfuhl

